

# Vem gör vad – rätt vägar till rätt stöd

Åtta myndigheter, alla med uppdrag inom kompetensförsörjning och livslångt lärande, samverkar för att erbjuda ett bättre och mer samordnat stöd ur olika perspektiv.

Den här presentationen ska ge en överblick över vem som gör vad och ge dig rätt vägar till rätt stöd!



# Jag vill veta mer om...



# Kompetensförsörjning och livslångt lärande



## Validering

Verktyg för att underlätta validering av yrkeskompetens

[Valda – ansökningssystem för validering på uhr.se](#)

Självskattningsverktyg för arbetssökande för att identifiera egna kunskaper kopplade till bransch och yrke

[Självskattning på arbetsformedlingen.se](#)

Valideringskartan, ett stöd för att hitta vägar till validering av reell kompetens

[Valideringskartan på myh.se](#)

# Kompetensförsörjning och livslångt lärande



## Validering

Validering av kunskaper och kompetenser för arbetssökande med svag ställning på arbetsmarknaden

[Validering på arbetsformedlingen.se](https://arbetsformedlingen.se)

Bedömning av reell kompetens för behörighet till yrkeshögskolan m.fl.

[Validering inom utbildning på myh.se](https://myh.se)

Bedömning av utländska utbildningsmeriter och matchning av rätt kompetens på arbetsmarknaden

[Bedömning av utländsk utbildning på uhr.se](https://uhr.se)

# Kompetensförsörjning och livslångt lärande



## Validering

Validering av deltagares kunskaper och kompetenser vid antagning och behörighetsgivning

[Validering inom studieförbunden på studieforbunden.se](https://studieforbunden.se)

Stödmaterial, utbildning och verktyg inom validering för studie- och yrkesvägledare, pedagoger och branschbedömare m.fl.

[Stöd och verktyg inom validering på skolverket.se](https://skolverket.se)

Utveckling av branschvalidering

[Branschvalidering på myh.se](https://myh.se)

# Kompetensförsörjning och livslångt lärande



## Validering

Samordning av validering för yrkeskunskaper

[Yrkeslärarprogrammet på uhr.se](https://uhr.se)

Uppföljning av arbetet inom valideringsområdet,  
nationellt och regionalt

[Publikationer på myh.se](https://myh.se)

Uppföljning av lärosätenas arbete med reell  
kompetens

[Uppföljning av lärosätenas bedömning av reell kompetens på uka.se](https://uka.se)

# Kompetensförsörjning och livslångt lärande



**Statistik, uppföljning  
och analys**

Analys av arbetsmarknadens behov av yrkeshögskoleutbildning

[Publikationer på myh.se](https://myh.se)

Kunskapsunderlag och analyser inom kompetensförsörjning

[Publikationer på tillvaxtverket.se](https://tillvaxtverket.se)

Prognoser för arbetsmarknadens framtida kompetensbehov i relation till utbildningsutbudet

[Prognoser för behovet av högskoleutbildade på uka.se](https://uka.se)



# Kompetensförsörjning och livslångt lärande



## Statistik, uppföljning och analys

Analys av examinerades etablering på arbetsmarknaden

[Arbetsmarknad på uka.se](http://uka.se)

Databas för regionala matchningsindikatorer

[Regionala matchningsindikatorer på tillvaxtverket.se](http://tillvaxtverket.se)

Rapporter, analyser och prognoser om arbetsmarknad och yrken

[Statistik och prognoser på arbetsformedlingen.se](http://arbetsformedlingen.se)



# Kompetensförsörjning och livslångt lärande



**Statistik, uppföljning  
och analys**

Utvärderingar och rapporter om bl.a. elevernas etablering på arbetsmarknaden och fortsatta studier efter avslutad utbildning

[Publikationsserier på skolverket.se](https://skolverket.se/publikationer)

Rapporter inom kompetensförsörjning kopplat till programgenomförande, uppdragsgivare och intressenter

[Rapporter på esf.se](https://esf.se/rapporter)

# Kompetensförsörjning och livslångt lärande



## Statistik, uppföljning och analys

Officiell statistik om högskolan

[Högskolan i siffror på uka.se](http://uka.se)

Statistik över samtliga sökande till universitet och högskola

[Antagningsstatistik på uhr.se](http://uhr.se)

Kvalitetsgranskning av högskoleutbildningar

[Högskolekollen på uka.se](http://uka.se)

# Kompetensförsörjning och livslångt lärande



**Statistik, uppföljning  
och analys**

Statistik om bl.a. studieresultat och genomströmning på olika utbildningar

[Statistik på skolverket.se](https://statistik.pas.kolverket.se)

Uppgifter om elevers slutbetyg, examensbevis eller motsvarande från gymnasieskolor och komvux

[Beda – nationella betygsdatabasen på uhr.se](https://beta.uhr.se)

Statistik om bl.a. yrkeshögskoleutbildningar och konst- och kulturutbildningar

[Statistik på myh.se](https://statistik.pas.myh.se)

# Kompetensförsörjning och livslångt lärande



**Studie-, yrkes- och  
karriärvägledning**

Service och råd i fråga om studieadministrativ verksamhet

[För vägledare på uhr.se](#)

Euroguidance, vägledares långsiktiga kompetensutveckling med fokus på europeiskt samarbete

[Euroguidance arbetar för dig på uhr.se](#)

Stöd i arbetet med en likvärdig studie- och yrkesvägledning

[Studie- och yrkesvägledning i undervisningen på skolverket.se](#)

# Kompetensförsörjning och livslångt lärande



## Studie-, yrkes- och karriärvägledning

Information om folkhögskolan gällande behörighetsfrågor

[Om folkhögskolan på folkbildningsradet.se](https://www.folkbildningsradet.se)

Kompetensutveckling och stöd till folkhögskolan i deras arbete med studievägledning

[Studie- och yrkesvägledning på folkbildningsradet.se](https://www.folkbildningsradet.se)

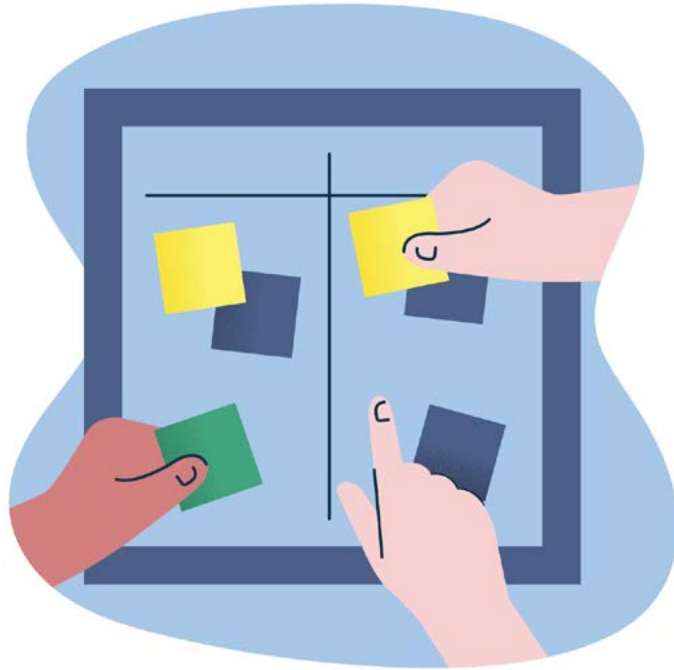
Vägledning till studier och yrken

[Att välja utbildning på arbetsformedlingen.se](https://arbetsformedlingen.se)

Information för att underlätta välavvägda val av studier

[Studier och antagning på uhr.se](https://uhr.se)

# Kompetensförsörjning och livslångt lärande



## Planering av utbildning

Information om utbudet inom yrkeshögskolan

[Hitta utbildning på yrkeshogskolan.se](https://yrkeshogskolan.se)

Stöd för att anordna och administrera nya utbildningar inom grundskola, gymnasieskola eller vuxenutbildning

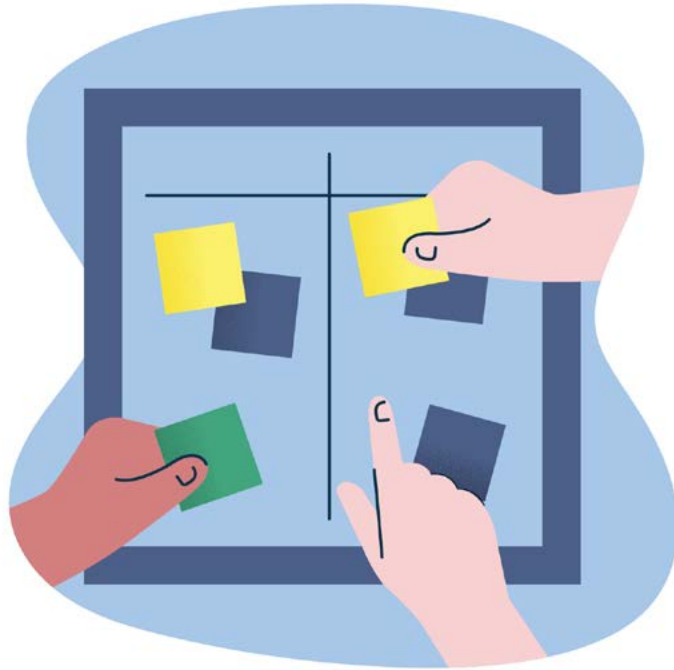
[Anordna och administrera utbildning på skolverket.se](https://skolverket.se)

Förslag på yrkesutbildningar som motsvarar kompetenskraven, framtagna i samråd med branschkunniga

[Nationella yrkespaket för komvux på skolverket.se](https://skolverket.se)



# Kompetensförsörjning och livslångt lärande



## Planering av utbildning

Arbetsmarknads- , rekryterings- och korta yrkesinriktade utbildningar inom bristyrken

[Arbetsmarknadsutbildningar på arbetsformedlingen.se](https://arbetsmarknadsutbildningar.på.arbetsformedlingen.se)

Stöd på regional nivå för lärlingsutbildningar

[Detta är Lärlingscentrum på skolverket.se](https://detta.är.lärlingscentrum.på.skolverket.se)

Stöd på regional nivå för komvux

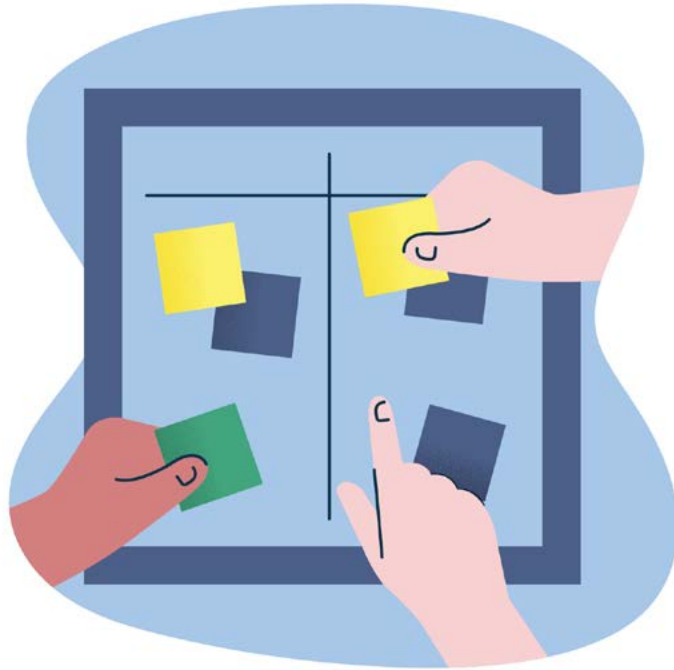
[Vuxenutbildningen på skolverket.se](https://vuxenutbildningen.på.skolverket.se)

Stöd på regional nivå för studie- och yrkesvägledning

[Studie- och yrkesvägledare på skolverket.se](https://studie-och.yrkesvägledare.på.skolverket.se)



# Kompetensförsörjning och livslångt lärande



## Planering av utbildning

Prövning av ansökningar om examenstillstånd för högskoleutbildningar

[Examenstillstånd på uka.se](https://uka.se/examenstillstand)

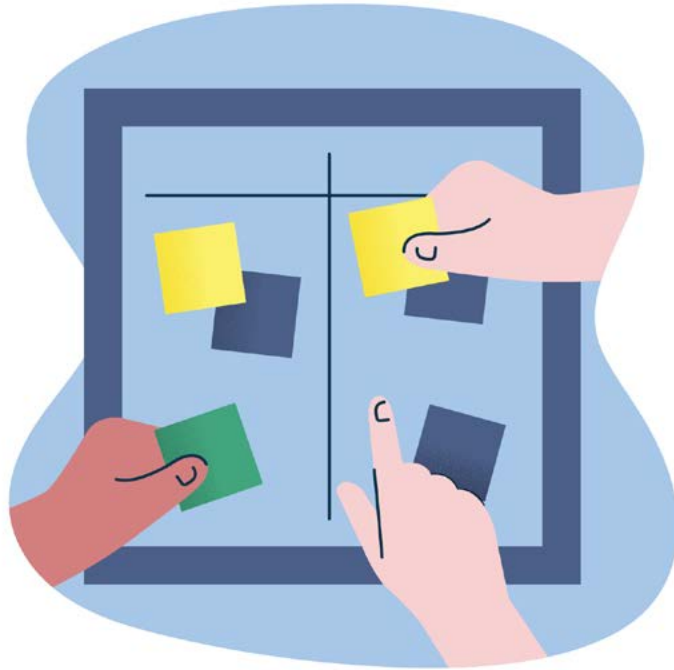
Prövning av ansökningar om att bedriva yrkeshögskoleutbildning, konst- och kulturutbildning samt tolkutbildning

[Myndigheten för yrkeshögskolan](https://myndighetenforyrkeshogskolan.se)

Prövning av nya utbildningsanordnare med statsstöd inom folkbildningen

[Statsbidrag på folkbildningsradet.se](https://statsbidrag.pafolkbildningsradet.se)

# Kompetensförsörjning och livslångt lärande



## Planering av utbildning

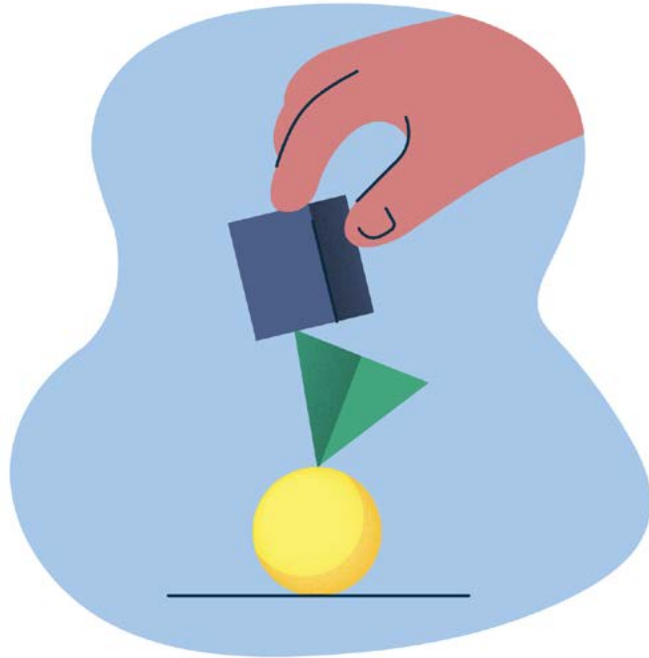
Utveckling av innehållet i skolans utbildningar i samarbete med olika målgrupper och berörda aktörer

[Nationella skolutvecklingsprogram på skolverket.se](https://skolverket.se/nationella-skolutvecklingsprogram)

Implementering av reformer, t.ex. vid införande av nya och reviderade ämnesplaner

[Aktuella regeländringar på skolverket.se](https://skolverket.se/aktuella-regeländringar)

# Kompetensförsörjning och livslångt lärande



## Metodstöd och verktyg

Stöd till arbetsgivare och andra som arbetar med kompetensutveckling och omställning

[Verktyg för omställning på myh.se](https://myh.se)

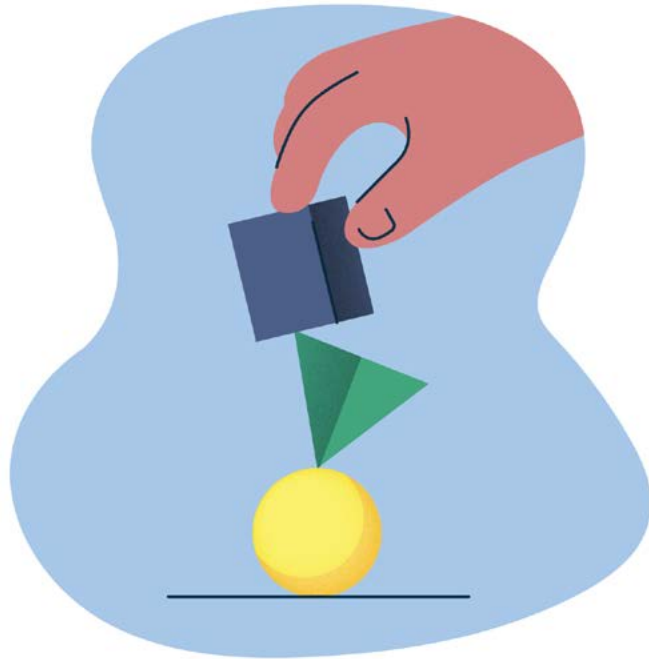
Stöd och verktyg för arbetsgivare: Platsbanken, stöd inför och under rekrytering, anställa från utbildning, anställningsstöd

[För arbetsgivare på arbetsformedlingen.se](https://arbetsformedlingen.se)

Stöd till yrkesutbildningar kring arbetsplatsförlagt lärande

[Organisera arbetsplatsförlagt lärande, apl på skolverket.se](https://skolverket.se)

# Kompetensförsörjning och livslångt lärande



## Metodstöd och verktyg

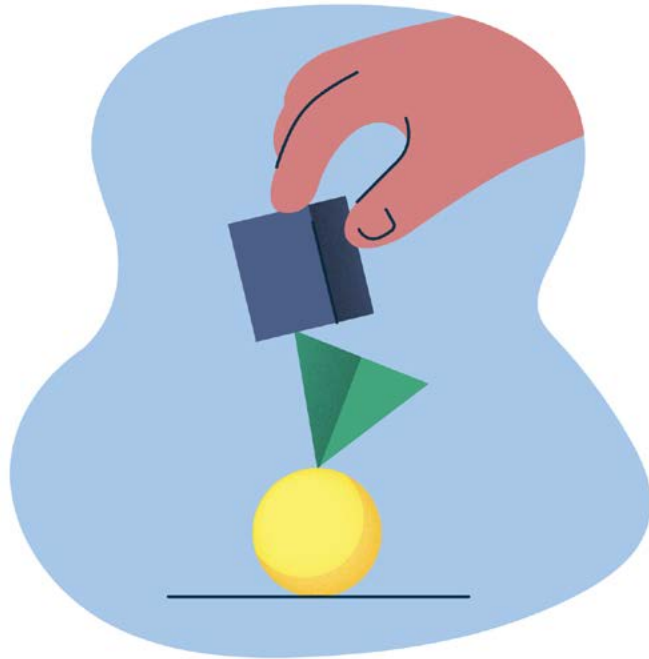
Stöd och verktyg för arbetssökande: Platsbanken, studie- och yrkesvägledning, söka jobb, hjälp med CV och intervjustöd

[För arbetssökande på arbetsformedlingen.se](https://arbetsformedlingen.se)

Nätverket Eures hjälper och stödjer både arbetssökande och arbetsgivare i att hitta varandra över de europeiska landsgränserna inom EU/EES och Schweiz

[Eures – European Employment Services på arbetsformedlingen.se](https://arbetsformedlingen.se)

# Kompetensförsörjning och livslångt lärande



## Metodstöd och verktyg

Verktyg för systematiskt kvalitetsarbete riktat till utbildningsanordnare

[Kvalitetsfrämjande stöd och verktyg på myh.se](https://myh.se/kvalitetsframjande-stod-och-verktyg)

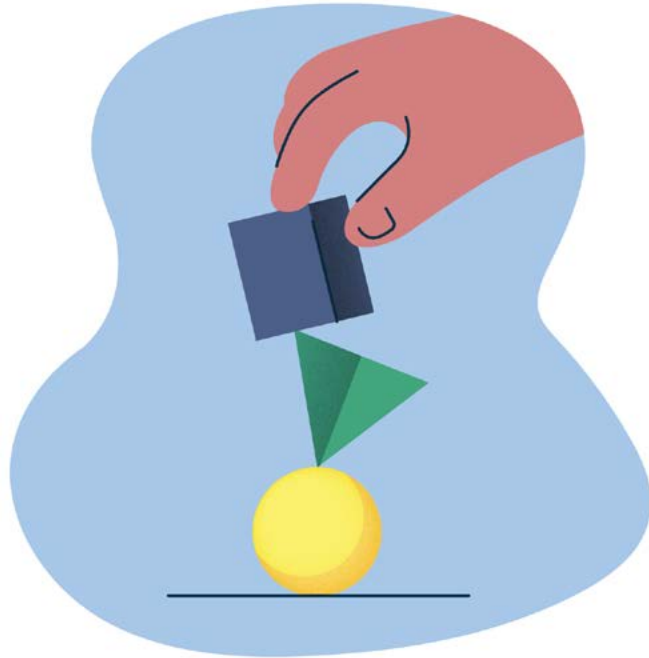
Stöd, samordning och service till folkhögskolor, bland annat inom kompetensutveckling och kvalitetsfrågor

[Folkhögskolornas serviceorganisation \(FSO\)](https://myh.se/folkhogskolornas-serviceorganisation)

Främjar utveckling av SeQF och prövar ansökningar om nivåplacering av kvalifikationer

[SEQF - Sveriges referensram för kvalifikationer på myh.se](https://myh.se/seqf)

# Kompetensförsörjning och livslångt lärande



## Metodstöd och verktyg

Information och e-tjänster för den som driver företag och vill locka, hitta eller utveckla rätt kompetens

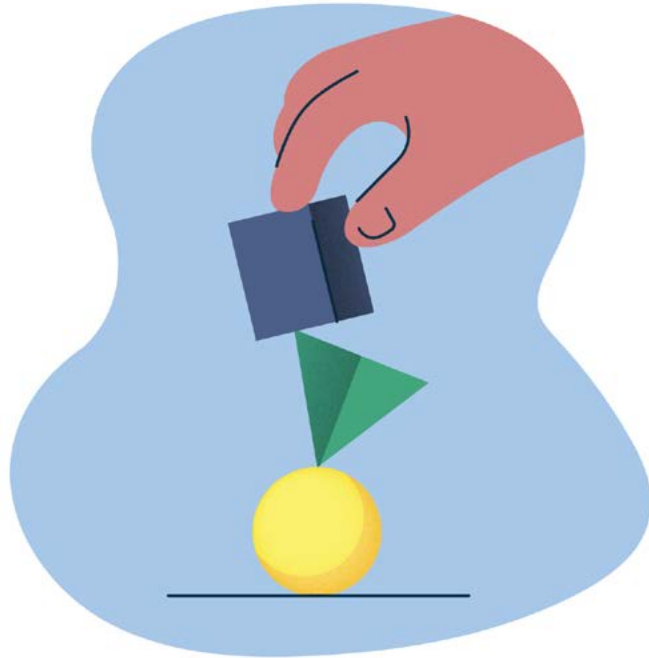
[Personalstark – för företag som vill utvecklas och växa på verksamst.se](https://www.verksamst.se)

Digitala kostnadsfria kurser för anställda inom industri- och teknikbranschen, besöksnäringen samt transportnäringen

[Kompetens.nu](https://www.kompetens.nu)



# Kompetensförsörjning och livslångt lärande



## Metodstöd och verktyg

Stöd till regioner och kommuner i arbetet med kompetensförsörjning

[Kompetensförsörjning på tillvaxtverket.se](https://www.tillvaxtverket.se/kompetensforsorjning)

Metoder och goda exempel på hur regioner och kommuner kan ta sig an utmaningar inom utbildning, matchning, omställning och integration

[Utvecklingsguiden på tillvaxtverket.se](https://www.tillvaxtverket.se/utvecklingsguiden)



# Kompetensförsörjning och livslångt lärande



## Statsbidrag och utlysningar

### Statsbidrag till

- organisationer som arbetar med utbildning
- utveckling av lärcentrum
- den som driver förskolor, skolor och vuxenutbildning för bättre förutsättningar för barn och elever att lära sig

[Statsbidrag på skolverket.se](https://skolverket.se)

# Kompetensförsörjning och livslångt lärande



## Statsbidrag och utlysningar

### Statsbidrag till

- yrkeshögskoleutbildning, konst- och kulturutbildning samt tolkutbildning
- särskilt pedagogiskt stöd inom yrkeshögskoleutbildning samt konst- och kulturutbildning
- utveckling av branschvalidering
- svenska med yrkesinriktning

[Myndigheten för yrkeshögskolan](https://www.myr.se/)

# Kompetensförsörjning och livslångt lärande



## Statsbidrag och utlysningar

Statsbidrag till internationella utbyten och projektsamarbeten i program som t.ex. Erasmus+, Linnaeus-Palme, MFS, Nordplus och Atlas

[Hitta program på utbyten.se](https://utbyten.se)

Främjandemedel till arbetsmarknadens parter

[Främjandemedel till arbetsmarknadens parter på arbetsformedlingen.se](https://arbetsformedlingen.se)

Utlysning av medel inom Europeiska Socialfonden till insatser inom kompetensförsörjning och livslångt lärande

[Utlysningar på esf.se](https://esf.se)

# Kompetensförsörjning och livslångt lärande



## Statsbidrag och utlysningar

### Utlysning av

- medel inom Europeiska regionala utvecklingsfonden med möjlighet att investera i insatser för kompetensförsörjning
- nationella medel för insatser kring kompetensförsörjning

[Utlysningar på tillvaxtverket.se](https://tillvaxtverket.se)

# Kompetensförsörjning och livslångt lärande



## Statsbidrag och utlysningar

Statsbidrag till godkända folkhögskolor

[Statsbidrag till folkhögskola på folkbildningsradet.se](https://www.folkbildningsradet.se)

Statsbidrag till godkända studieförbund

[Statsbidrag till studieförbund på folkbildningsradet.se](https://www.folkbildningsradet.se)

Fördelning av medel till arbetsmarknadsuppdragen  
Studiemotiverande folkhögskolekurs och  
Etableringskurs på folkhögskola

[Dokumentbank med villkor och anvisningar på folkbildningsradet.se](https://www.folkbildningsradet.se)