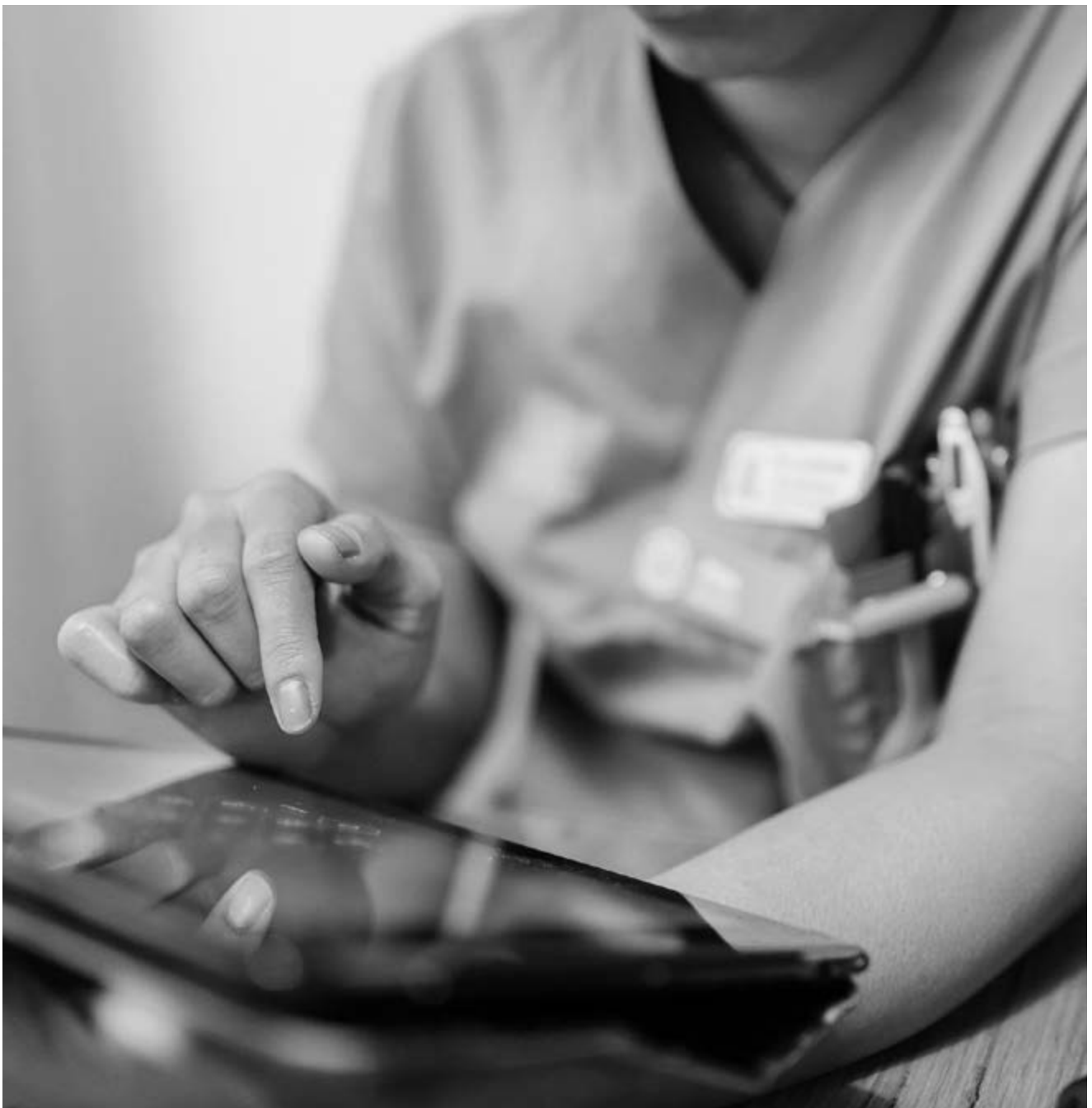




Myndigheten för yrkeshögskolan

Bilaga 4: Studiedokumentation – statistik Tillgodoräknande inom yrkeshögskolan

Rapport | 2019



ISBN-nr: 978-91-88619-78-5

Dnr: MYH 2019/1384

Omslagsfoto: Scandinav

Bilaga 4: Studiedokumentation – statistik

Innehåll

Bilaga 4: Studiedokumentation – statistik	1
Utbildningslängd och studietakt för startår 2014–2019	3
Tabell 1. Antal antagna studerande hela YH fördelat på utbildningslängd och studietakt.....	3
Tabell 2. Andel antagna studerande hela YH fördelat på utbildningslängd och studietakt.....	3
Tabell 3. Antal studerande med minst en tillgodoräknad kurs fördelat på utbildningslängd och studietakt.....	3
Tabell 4. Andel studerande med minst en tillgodoräknad kurs fördelat på utbildningslängd och studietakt.....	4
Utbildningslängd och studieform för startår 2014–2019	4
Tabell 5. Antal antagna studerande fördelat på utbildningslängd och studieform hela YH	4
Tabell 6. Andel antagna studerande fördelat på utbildningslängd och studieform hela YH	4
Tabell 7. Antal studerande med minst en tillgodoräknad kurs fördelat på utbildningslängd och studieform.....	5
Tabell 8. Andel studerande med minst en tillgodoräknad kurs fördelat på utbildningslängd och studieform.....	5
Utbildningslängd, studieform och studietakt för startår 2014–2019	5
Tabell 9. Antal antagna studerande fördelat på utbildningslängd, studieform och studietakt hela YH	5
Tabell 10. Andel antagna studerande fördelat på utbildningslängd, studieform och studietakt hela YH	6
Tabell 11. Antal studerande med minst en tillgodoräknad kurs fördelat på utbildningslängd, studieform och studietakt.....	6
Tabell 12. Andel studerande med minst en tillgodoräknad kurs fördelat på utbildningslängd, studieform och studietakt.....	6
Grunder för tillgodoräknanden - korstabeller.....	7
Tabell 13. Korstabell tidigare omgång och samtliga grunder	7
Tabell 14. Korstabell utbildning och samtliga grunder	8
Tabell 15. Korstabell arbetslivserfarenhet och samtliga grunder	8
Tabell 16. Korstabell Båda (arbetslivserfarenhet/utbildning) och samtliga grunder.....	9
Tabell 17. Korstabell övrigt och samtliga grunder	9
Statistik utifrån grund.....	10
Tabell 18. Antal studerande med minst en tillgodoräknad kurs utifrån grund rensat för tidigare omgång (En studerande kan förekomma under flera grunder)	10
LIA	10
Tabell 19. Antal studerande med minst en LIA-kurs tillgodoräknad.....	10
Tabell 20. Antal studerande med mer än en LIA-kurs tillgodoräknad ...	10
Tabell 21. Antal studerande med minst en LIA-kurs tillgodoräknad utan tidigare omgång(Gäller oavsett om studerande hade tidigare omgång som grund i annan kurstyp).....	10
Tabell 22. Antal studerande med mer än 1 LIA-kurs tillgodoräknad utan tidigare omgång.....	11

Tabell 23. Antal studerande med minst en LIA-kurs tillgodoräknad utifrån grund (en studerande kan förekomma under flera grunder)	11
Tabell 24. Antal studerande med mer en LIA-kurs tillgodoräknad utifrån grund (en studerande kan förekomma under flera grunder)	11
Tabell 25. Antal studerande med enbart en grund för tillgodoräknande utifrån grund.	11
Utbildningsområde utan tidigare omgång	12
Antal studerande med minst en kurs tillgodoräknad efter utbildningsområde rensat för tidigare omgång.	12
Andel studerande av det totala antalet antagna studerande med minst en kurs tillgodoräknad efter utbildningsområde.....	13

Utbildningslängd och studietakt för startår 2014–2019

Tabell 1. Antal antagna studerande hela YH fördelat på utbildningslängd och studietakt

Utbildningslängd	50	75	100	Totalsumma
100-199	1919	125	285	2329
200-299	8048	1150	12148	21346
300-399	269	726	19647	20642
400-499	0	0	55553	55553
500-599	26	0	2045	2071
600-700			491	491
Totalsumma	10262	2001	90169	102432

Tabell 2. Andel antagna studerande hela YH fördelat på utbildningslängd och studietakt

Utbildningslängd	50	75	100	Totalsumma
100-199	2%	0%	0%	2%
200-299	8%	1%	12%	21%
300-399	0%	1%	19%	20%
400-499	0%	0%	54%	54%
500-599	0%	0%	2%	2%
600-700	0%	0%	0%	0%
Totalsumma	10%	2%	88%	100%

Tabell 3. Antal studerande med minst en tillgodoräknad kurs fördelat på utbildningslängd och studietakt.

Poäng	50	75	100	Totalsumma
100-199	9		10	19
200-299	388	32	262	682
300-399	5	33	262	300
400-499			984	984
500-599			39	39
600-700			12	12
Totalsumma	402	65	1569	2036

Tabell 4. Andel studerande med minst en tillgodoräknad kurs fördelat på utbildningslängd och studietakt.

Poäng	50	75	100	Totalsumma
100-199	0%	0%	0%	1%
200-299	19%	2%	13%	33%
300-399	0%	2%	13%	15%
400-499	0%	0%	48%	48%
500-599	0%	0%	2%	2%
600-700	0%	0%	1%	1%
Totalsumma	20%	3%	77%	100%

Utbildningslängd och studieform för startår 2014–2019

Tabell 5. Antal antagna studerande fördelat på utbildningslängd och studieform hela YH

Utbildningslängd	Bunden	Distans	Totalsumma
100-199	789	1540	2329
200-299	9108	12238	21346
300-399	16358	4284	20642
400-499	50538	5015	55553
500-599	1789	282	2071
600-700	491	0	491
Totalsumma	79073	23359	102432

Tabell 6. Andel antagna studerande fördelat på utbildningslängd och studieform hela YH

Utbildningslängd	Bunden	Distans	Totalsumma
100-199	1%	2%	2%
200-299	9%	12%	21%
300-399	16%	4%	20%
400-499	49%	5%	54%
500-599	2%	0%	2%
600-700	0%	0%	0%
Totalsumma	77%	23%	100%

Tabell 7. Antal studerande med minst en tillgodoräknad kurs fördelat på utbildningslängd och studieform

Poäng	Bunden	Distans	Totalsumma
100-199	11	8	19
200-299	151	531	682
300-399	184	116	300
400-499	846	138	984
500-599	37	2	39
600-700	12		12
Totalsumma	1241	795	2036

Tabell 8. Andel studerande med minst en tillgodoräknad kurs fördelat på utbildningslängd och studieform

Poäng	Bunden	Distans	Totalsumma
100-199	1%	0%	1%
200-299	7%	26%	33%
300-399	9%	6%	15%
400-499	42%	7%	48%
500-599	2%	0%	2%
600-700	1%	0%	1%
Totalsumma	61%	39%	100%

Utbildningslängd, studieform och studietakt för startår 2014–2019

Tabell 9. Antal antagna studerande fördelat på utbildningslängd, studieform och studietakt hela YH

Utbildningslängd	Bunden			Distans			Totalsumma
	50	75	100	50	75	100	
100-199	567		222	1352	125	63	2329
200-299	1238	78	7792	6810	1072	4356	21346
300-399	13	21	16324	256	705	3323	20642
400-499	0	0	50538	0	0	5015	55553
500-599	0	0	1789	26	0	256	2071
600-700	0	0	491	0	0	0	491
Totalsumma	1818	99	77156	8444	1902	13013	102432

Tabell 10. Andel antagna studerande fördelat på utbildningslängd, studieform och studietakt hela YH

Utbildningslängd	Bunden 50	Bunden 75	Bunden 100	Distans 50	Distans 75	Distans 100	Totalsumma
100-199	1%	0%	0%	1%	0%	0%	2%
200-299	1%	0%	8%	7%	1%	4%	21%
300-399	0%	0%	16%	0%	1%	3%	20%
400-499	0%	0%	49%	0%	0%	5%	54%
500-599	0%	0%	2%	0%	0%	0%	2%
600-700	0%	0%	0%	0%	0%	0%	0%
Totalsumma	2%	0%	75%	8%	2%	13%	100%

Tabell 11. Antal studerande med minst en tillgodoräknad kurs fördelat på utbildningslängd, studieform och studietakt

Poäng	Bunden 50	Bunden 75	Bunden 100	Distans 50	Distans 75	Distans 100	Totalsumma
100-199	1		10	8			19
200-299	31	6	114	357	26	148	682
300-399			184	5	33	78	300
400-499			846			138	984
500-599			37			2	39
600-700			12				12
Totalsumma	32	6	1203	370	59	366	2036

Tabell 12. Andel studerande med minst en tillgodoräknad kurs fördelat på utbildningslängd, studieform och studietakt

Poäng	Bunden 50	Bunden 75	Bunden 100	Distans 50	Distans 75	Distans 100	Totalsumma
100-199	0%	0%	0%	0%	0%	0%	1%
200-299	2%	0%	6%	18%	1%	7%	33%
300-399	0%	0%	9%	0%	2%	4%	15%
400-499	0%	0%	42%	0%	0%	7%	48%
500-599	0%	0%	2%	0%	0%	0%	2%
600-700	0%	0%	1%	0%	0%	0%	1%
Totalsumma	2%	0%	59%	18%	3%	18%	100%

Grunder för tillgodoräkningen - korstabeller

I detta avsnitt finns korstabeller för samtliga grunder i syfte att kunna se hur grunderna för tillgodoräkning relaterar till varandra. Det framkommer i tabellerna hur många studerande som har fått tillgodoräkningen på flera grunder och vilka dessa grunder är. De grunder som använts är *tidigare omgång*, *arbetslivserfarenhet*, *utbildning*, *övrigt* och *båda* (innehåller de tillgodoräkningen som kodats ha både arbetslivserfarenhet och utbildning som grund för varje enskilt tillgodoräknade och har ingen koppling till de specifika grunderna *utbildning* och *arbetslivserfarenhet*).

Tabell 13. Korstabell tidigare omgång och samtliga grunder

		Utbildning	
		Ja	Nej
Tidigare omgång	Ja	16	407
	Nej	804	809

		Arbetslivserfarenhet	
		Ja	Nej
Tidigare omgång	Ja	2	421
	Nej	283	1330

		Båda	
		Ja	Nej
Tidigare omgång	Ja	0	423
	Nej	64	1549

		Övrigt	
		Ja	Nej
Tidigare omgång	Ja	10	413
	Nej	560	1053

Tabell 14. Korstabell utbildning och samtliga grunder

		Tidigare omgång	
		Ja	Nej
Utbildning	Ja	16	804
	Nej	407	809

		Arbetslivserfarenhet	
		Ja	Nej
Utbildning	Ja	25	795
	Nej	260	956

		Båda	
		Ja	Nej
Utbildning	Ja	11	809
	Nej	53	1163

		Övrigt	
		Ja	Nej
Utbildning	Ja	50	770
	Nej	520	696

Tabell 15. Korstabell arbetslivserfarenhet och samtliga grunder

		Tidigare omgång	
		Ja	Nej
Arbetslivserfarenhet	Ja	2	283
	Nej	421	1330

		Utbildning	
		Ja	Nej
Arbetslivserfarenhet	Ja	25	260
	Nej	795	956

		Båda	
		Ja	Nej
Arbetslivserfarenhet	Ja	5	280
	Nej	59	1692

		Övrigt	
		Ja	Nej
Arbetslivserfarenhet	Ja	10	275
	Nej	560	1191

Tabell 16. Korstabell Båda (arbetslivserfarenhet/utbildning) och samtliga grunder

		Tidigare omgång	
		Ja	Nej
Båda	Ja	0	64
	Nej	423	1549

		Arbetslivserfarenhet	
		Ja	Nej
Båda	Ja	5	59
	Nej	280	1692

		Utbildning	
		Ja	Nej
Båda	Ja	11	53
	Nej	809	1163

		Övrigt	
		Ja	Nej
Båda	Ja	1	63
	Nej	569	1403

Tabell 17. Korstabell övrigt och samtliga grunder

		Tidigare omgång	
		Ja	Nej
Övrigt	Ja	10	560
	Nej	413	1053

		Arbetslivserfarenhet	
		Ja	Nej
Övrigt	Ja	10	560
	Nej	275	1191

		Båda	
		Ja	Nej
Övrigt	Ja	1	569
	Nej	63	1403

		Utbildning	
		Ja	Nej
Övrigt	Ja	50	520
	Nej	770	696

Statistik utifrån grund

Tabell 18. Antal studerande med minst en tillgodoräknad kurs utifrån grund rensat för tidigare omgång (En studerande kan förekomma under flera grunder)

Grund	2014	2015	2016	2017	2018	2019	Totalsumma
Utbildning	173	147	216	165	101	2	804
Arbetslivserfarenhet	23	65	91	73	31	0	283
Båda	15	18	16	15	0	0	64
Övrigt	98	134	147	126	50	5	560
Total	309	364	470	379	182	7	1711

LIA

I samtliga tabeller utgår vi från startår.

Tabell 19. Antal studerande med minst en LIA-kurs tillgodoräknad

År	Antal
2014	125
2015	166
2016	208
2017	179
2018	60
Totalt	738

Tabell 20. Antal studerande med mer än en LIA-kurs tillgodoräknad

År	Antal
2014	54
2015	29
2016	45
2017	23
2018	16
Totalt	167

Tabell 21. Antal studerande med minst en LIA-kurs tillgodoräknad utan tidigare omgång (Gäller oavsett om studerande hade tidigare omgång som grund i annan kursstyp).

År	LIA
2014	92
2015	128
2016	150
2017	126
2018	49
Totalt	545

Tabell 22. Antal studerande med mer än 1 LIA-kurs tillgodoräknad utan tidigare omgång.

År	Antal
2014	34
2015	9
2016	21
2017	6
2018	4
Totalt	74

Tabell 23. Antal studerande med minst en LIA-kurs tillgodoräknad utifrån grund (en studerande kan förekomma under flera grunder)

År	Utbildning	Arbetslivserfarenhet	Arbetslivserfarenhet och utbildning	Tidigare omgång	Övrigt
2014	31	19	6	32	57
2015	19	53	4	38	58
2016	23	77	10	53	70
2017	32	52	7	39	64
2018	12	28	0	11	12
Total	117	229	27	173	261

Tabell 24. Antal studerande med mer en LIA-kurs tillgodoräknad utifrån grund (en studerande kan förekomma under flera grunder)

År	Utbildning	Arbetslivserfarenhet	Arbetslivserfarenhet och utbildning	Tidigare omgång	Övrigt
2014	20	8	2	15	25
2015	7	3	0	16	5
2016	8	20	2	14	15
2017	2	9	1	8	6
2018	4	13	0	1	0
Total	41	53	5	54	51

Tabell 25. Antal studerande med enbart en grund för tillgodoräknande utifrån grund.

Utbildning	Arbetslivserfarenhet	Arbetslivserfarenhet och utbildning	Tidigare omgång	Övrigt	Totalt
67	198	15	161	232	673

Utbildningsområde utan tidigare omgång

Antal studerande med minst en kurs tillgodoräknad efter utbildningsområde rensat för tidigare omgång.

Utbildningsområde	2014	2015	2016	2017	2018	2019	Totalsumma
Data/IT	25	38	27	37	12	1	140
Ekonomi, administration och försäljning	68	52	72	84	49	2	327
Friskvård och kroppsvård		1	2	3			6
Hotell, restaurang och turism	12	10	8	4	4	1	39
Hälsa- och sjukvård samt socialt arbete	49	92	92	87	26	3	349
Journalistik och information	6		4	1			11
Juridik	2	1			1		4
Kultur, media och design	5	5	15	14			39
Lantbruk, djurvård, trädgård, skog och fiske	15	17	24	16	4		76
Pedagogik och undervisning	3	4	8	16	25		56
Samhällsbyggnad och byggteknik	57	64	73	37	18		249
Säkerhetstjänster	4	4	7				15
Teknik och tillverkning	38	59	86	50	37		270
Transporttjänster	4	2	14	6	3		29
Övrigt		1	2				3
Totalsumma	288	350	434	355	179	7	1613

Andel studerande av det totala antalet antagna studerande med minst en kurs tillgodoräknad efter utbildningsområde.

Utbildningsområde	2014	2015	2016	2017	2018	2019	Totalsumma
Data/IT	1%	1%	1%	1%	0%	1%	1%
Ekonomi, administration och försäljning	2%	1%	2%	2%	1%	0%	1%
Friskvård och kroppsvård	0%	1%	1%	2%	0%	0%	1%
Hotell, restaurang och turism	1%	1%	1%	0%	0%	1%	1%
Hälsa- och sjukvård samt socialt arbete	2%	4%	3%	3%	1%	1%	2%
Journalistik och information	2%	0%	1%	0%	0%	0%	1%
Juridik	3%	1%	0%	0%	1%		1%
Kultur, media och design	1%	1%	2%	2%	0%	0%	1%
Lantbruk, djurvård, trädgård, skog och fiske	3%	3%	4%	3%	1%	0%	3%
Pedagogik och undervisning	1%	2%	2%	5%	4%	0%	3%
Samhällsbyggnad och byggteknik	3%	3%	3%	1%	1%	0%	2%
Säkerhetstjänster	2%	2%	7%	0%	0%		2%
Teknik och tillverkning	1%	2%	3%	2%	1%	0%	2%
Transporttjänster	1%	0%	2%	1%	0%	0%	1%
Övrigt	0%	1%	2%	0%	0%	0%	1%
Totalsumma	2%	2%	2%	2%	1%	0%	2%

Rätt kompetens i rätt tid.



Myndigheten för yrkeshögskolan

Myndigheten för yrkeshögskolan
Box 145, 721 05 Västerås, Sweden
www.myh.se