

Folk— bildnings — rådet

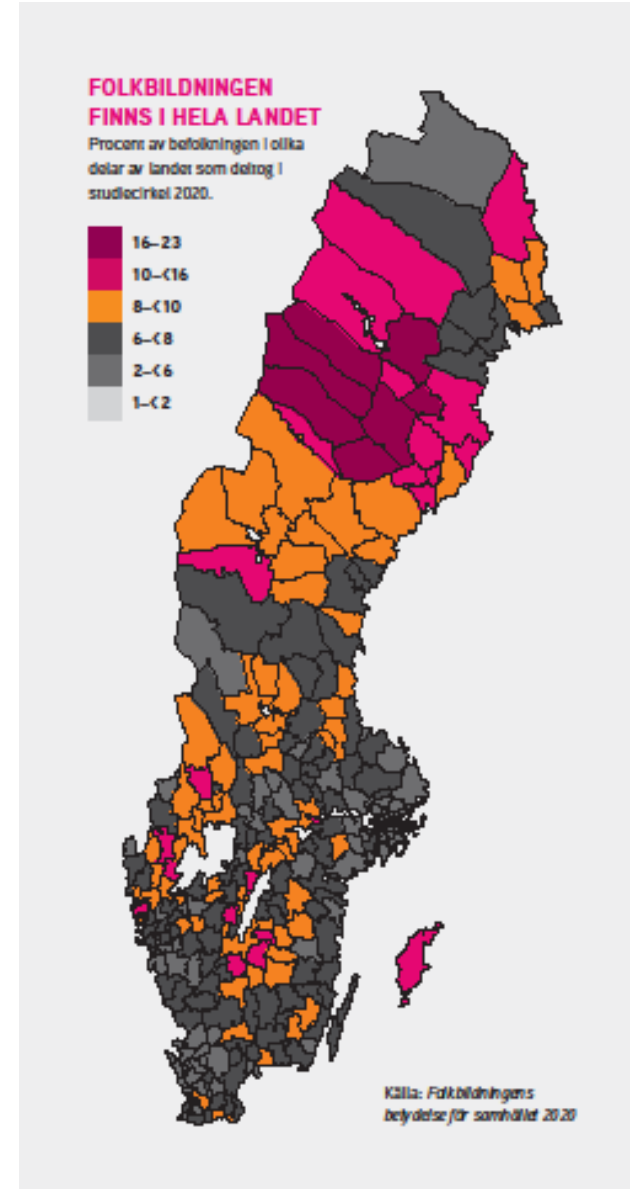
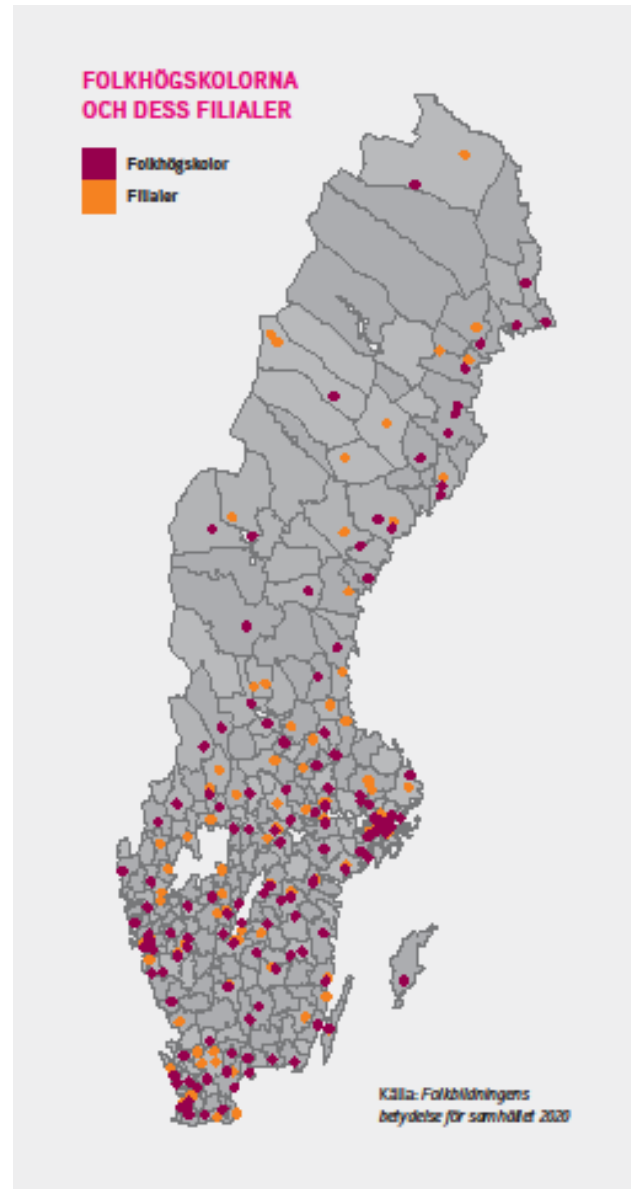
Folkbildningens roll i kompetensförsörjningen

Verksamheter inom folkbildningen

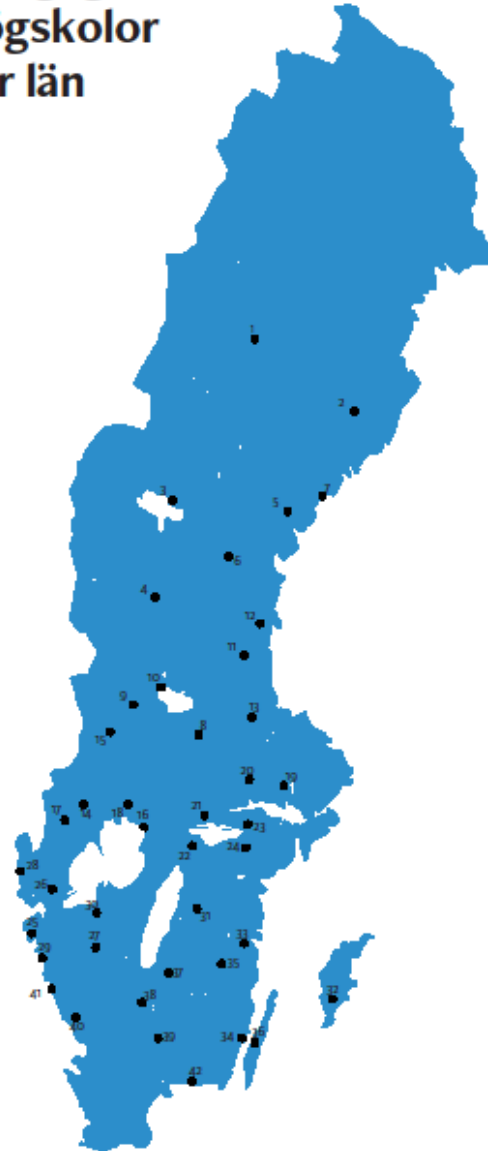
154 folkhögskolor, varav 42 ägs av regioner

176 folkhögskolefilialer

10 studieförbund



Offentligägda folkhögskolor per län



Antal deltagare 2020

Folkhögskolorna

- 58 000 unika deltagare i långa kurser
 - 21 000 deltagare i korta kurser
 - 62 000 deltagare i kulturprogram
 - 7 000 deltagare i yrkeskurser
- Statsbidrag: 2,7 miljarder kronor

Studieförbunden

- 420 000 deltagare fördelade på 154 000 studiecirkelar
 - 6 miljoner besökare fördelade på 146 000 kulturprogram
 - 54 000 arrangemang i form av annan folkbildningsverksamhet
- Statsbidrag: 1,85 miljarder kronor

Folkbildningens målgrupper

Ett komplement till andra vuxenutbildningar

- Korttidsutbildade
- Människor med funktionsvariationer
- Unga som misslyckats i skolan
- Flerspråkiga, både hög- och lågutbildade, ofta med behov av svenska
- Personer med psykisk ohälsa

60 % av deltagarna i folkhögskolans allmänna kurs går vidare till högre studier.

Allmän kurs på folkhögskola

Grundskola och/eller gymnasium

Motsvarande godkänd nivå i ett stort antal gymnasiekurser

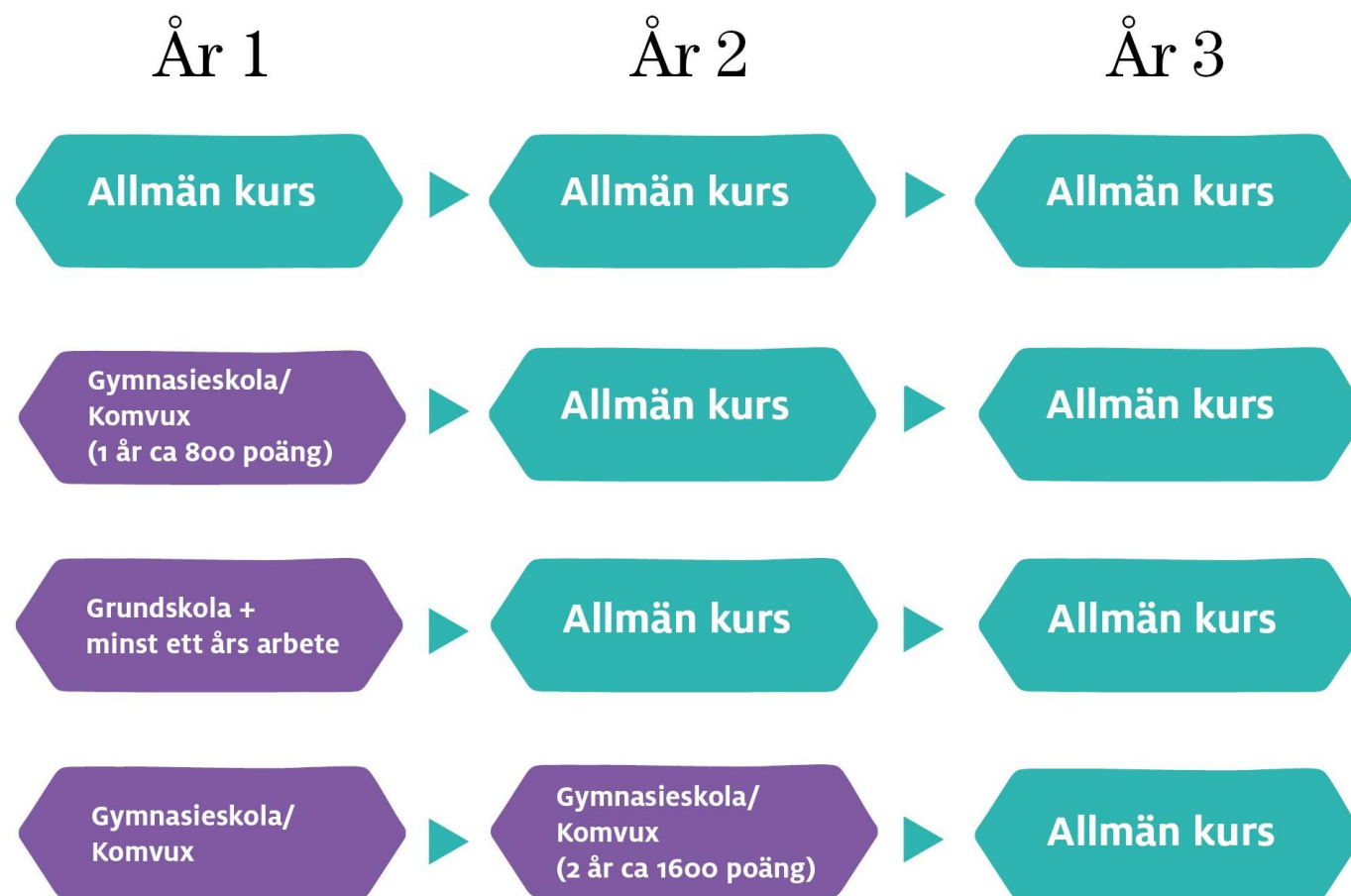
Grundläggande eller särskild behörighet till yrkeshögskola och högskola

Egen kvotgrupp vid ansökan till högskola

SeQF-intyg

Validering inom folkhögskola (1)

Omfattningskravet



Validering inom folkhögskola (2)

- Reella kompetenser avgör studiernas utformning.
- Anpassning efter individens behov
- Använda längre eller kortare tid
- Hoppa över kurser

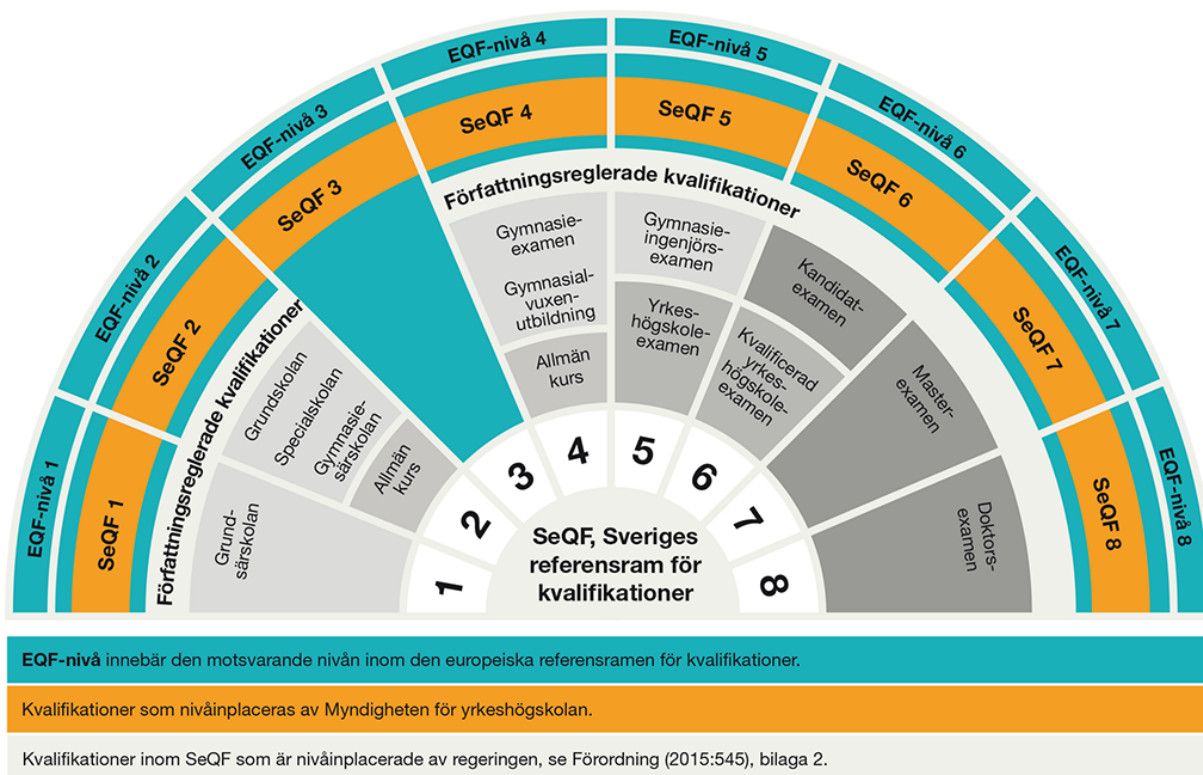
Validering inom folkhögskola (3), SeQF

Allmän kurs inplacerad på

- Nivå 2 Behöriga till gymnasium
- Nivå 4 Behöriga till högskola yrkeshögskola

Yrkesutbildningar

- Nivå 5 Ansöker om placering



Folkbildningsrådets syn på validering

- En övergripande nationell strategi
- Samarbeta med andra aktörer
- En gemensam definition av validering
- Det livslånga lärandet
- Validering kan upplevas snäv ur folkbildningens perspektiv

Framtiden

- Regionala eller regionövergripande samarbeten kring validering inom folkhögskola/studieförbund?
- SeQF-placera fler yrkesutbildningar?
- Folkbildningsrådet som sökande organisation i SeQF?
- Förenkla övergångar från folkhögskola till kommunala utbildningar

Vill du veta mer om folkbildningens betydelse för samhället?



[Klicka här](#)



[Klicka här](#)

Tack för att ni lyssnat

Karin Gustavsson
Handläggare folkhögskola
Karin.gustavsson@folkbildningsradet.se
08-412 48 41