



Myndigheten för yrkeshögskolan

Reell kompetens och yrkeshögskolan & försöksverksamheten YH-flex

Anna Kahlson, Enheten för arbetslivets kompetensförsörjning
Seminarium 21 april 2021

VALIDERING av reell kompetens

Klicka i rutorna
för mer info



i Validering inom folkbildningen

i Andra möjligheter till validering

i Bedömning av utländsk utbildning

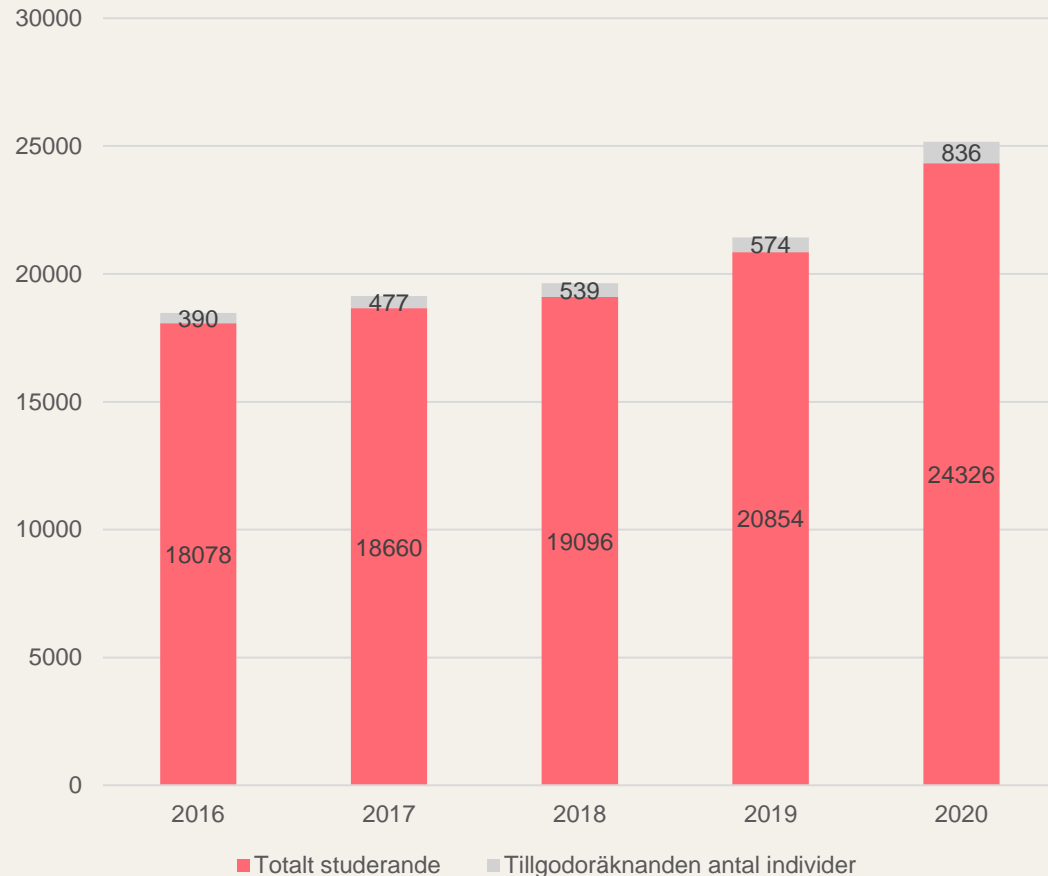
Antal sökande som bedömts behöriga utifrån reell kompetens och andel av totala antalet behöriga sökande, 2016 – 2020

	Antal			Andel		
	Totalt	Kvinnor	Män	Totalt	Kvinnor	Män
2016	4 952	2 368	2 584	13%	10%	16%
2017	5 194	2 756	2 438	13%	12%	15%
2018	5 757	3 187	2 570	13%	12%	15%
2019	7 880	4 358	3 522	15%	14%	16%
2020	10 071	5 557	4 514	15%	14%	16%

Av de sökande som bedömdes behöriga utifrån reell kompetens var det **42 procent som antogs** till och påbörjade en yrkehögskoleutbildning 2020.

Det var en minskning jämfört med perioden 2016–2019 då andelen varierade mellan 48 och 52 procent.

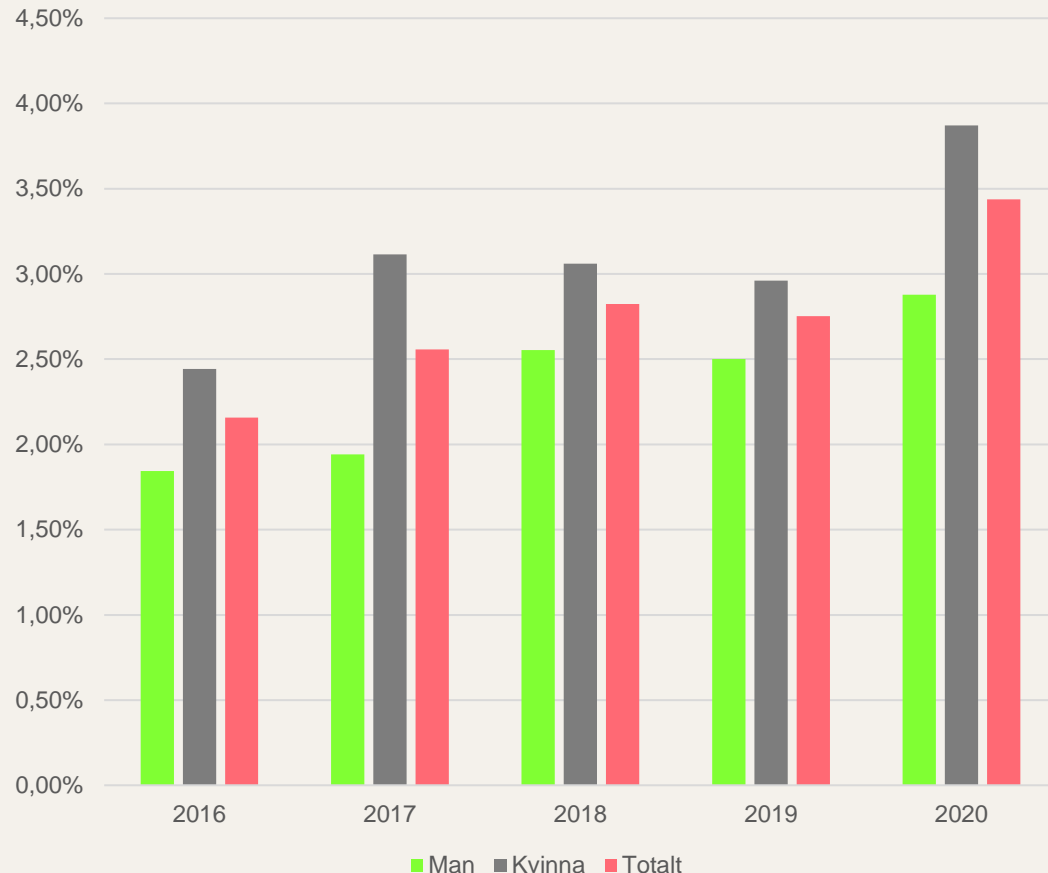
Andelen minskade emellertid även totalt sett. Av samtliga behöriga sökande var det 47 procent som antogs till och påbörjade utbildning 2020 att jämföra med mellan 49 och 52 procent 2016–2019.



Antal studerande med minst en tillgodoräknad kurs

836 studerande av 24 326 under 2020

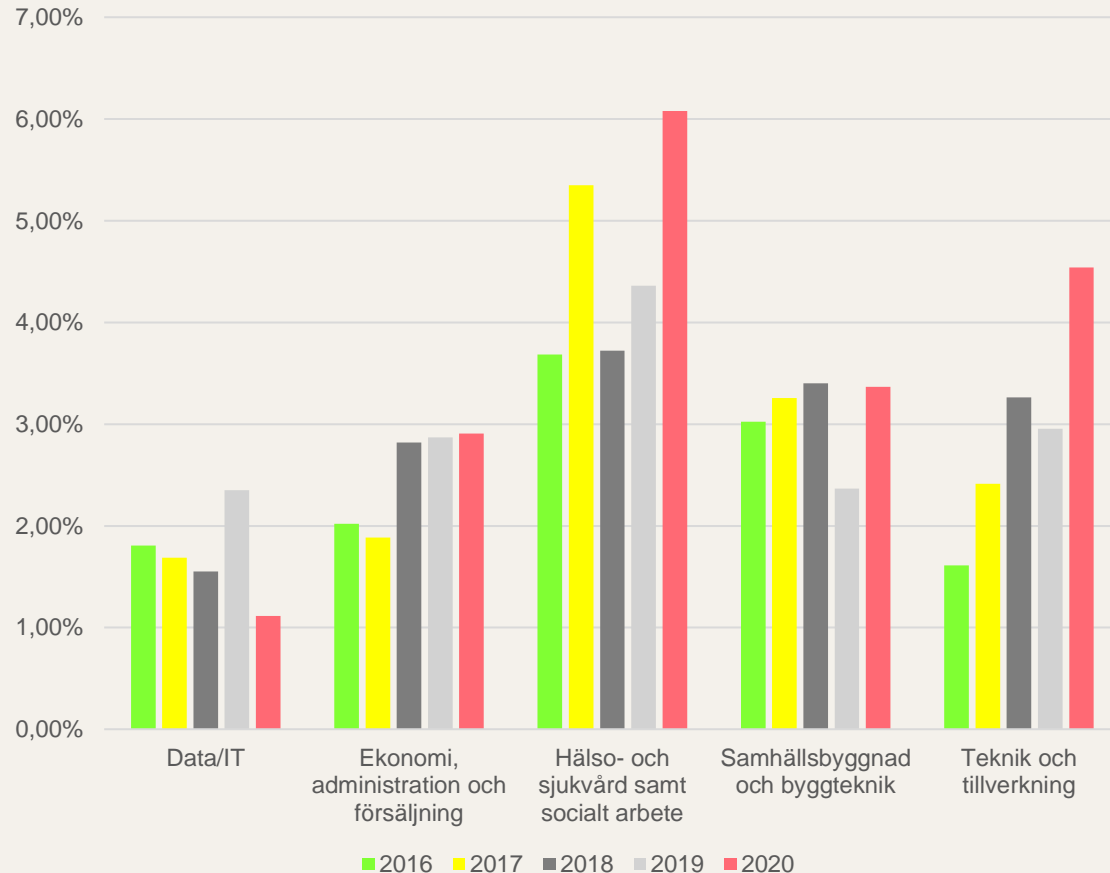
Antalet har ökat men troligen inte andelen då det totala antalet studerande ökar (se nästa bild)



Andelen studerande med minst en tillgodoräknad kurs

Få tillgodoräknanden (2-3,5 %), möjligen en ökande trend

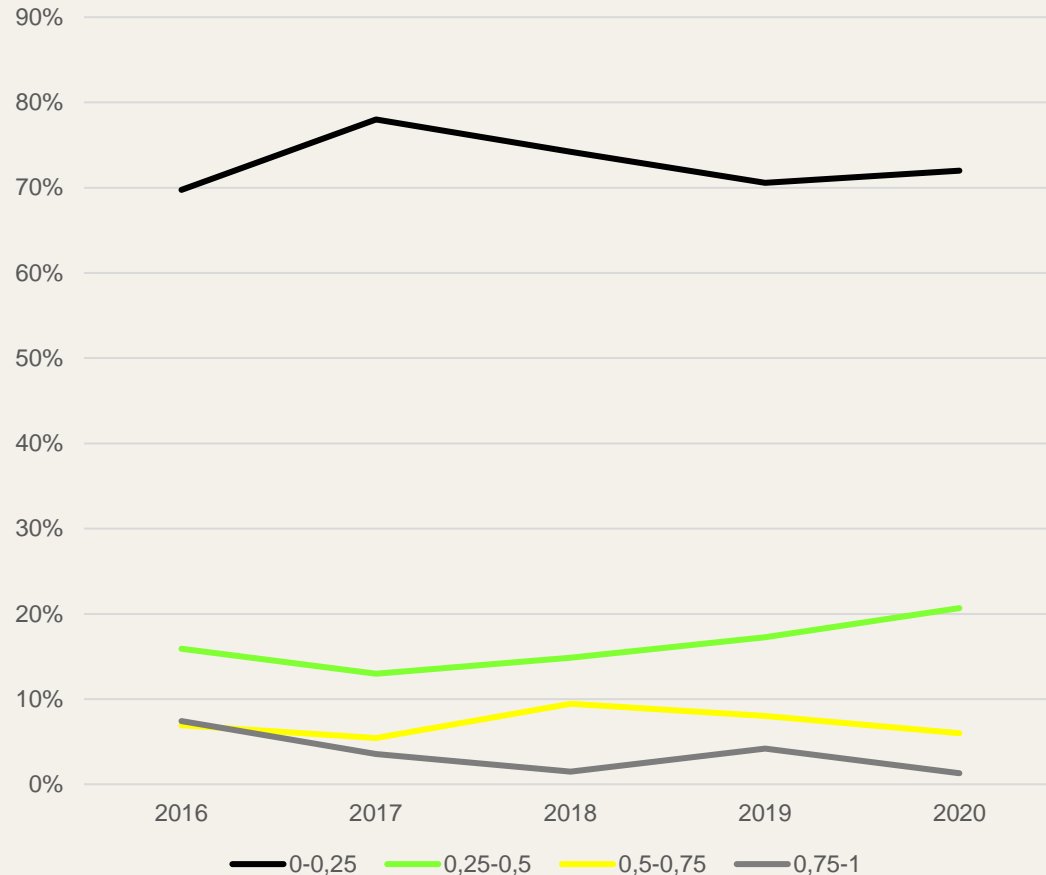
Andelen kvinnor möjligen större än andelen män – för 2020



Olika i olika utbildningsområden?

Möjligen ökar användningen i utbildningsområdena *Teknik och tillverkning* och i *Hälsa- och sjukvård...*

Vad kan eventuella skillnader bero på?



Små tillgodoräknanden

Ca 90 % får tillgodoräkna **mindre än halva** sin utbildning

Under 2020 var det ca 1 procent som fick tillgodoräkna **mer än $\frac{3}{4}$** av sin utbildning

Varför så små tillgodoräknanden?

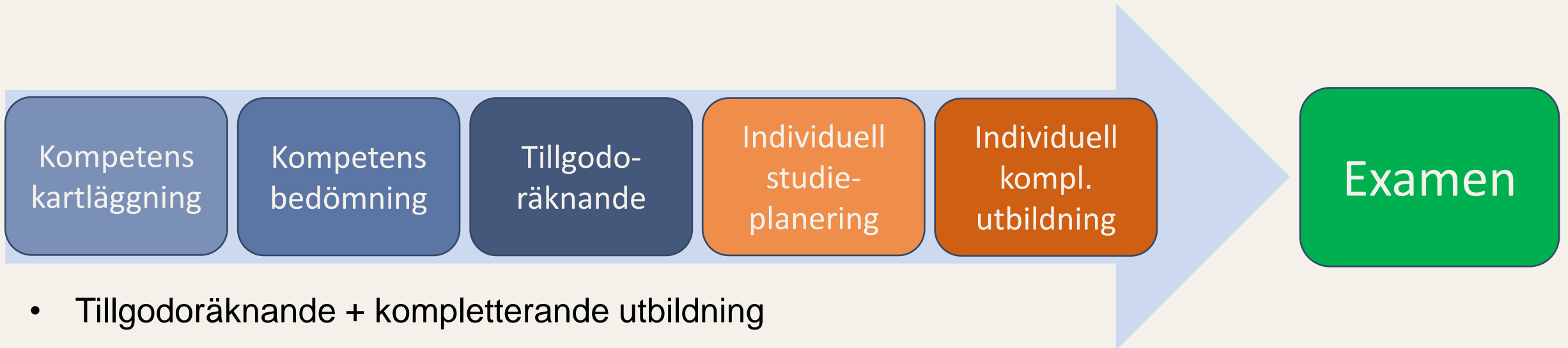
YH-flex

en snabbare & mer flexibel väg till examen

Myndigheten ska planera och genomföra en försöksverksamhet med en **snabbare och mer flexibel** väg till en yrkeshögskoleexamen, s.k. yh flex, för den som redan har yrkeskunskaper som motsvarar en betydande del av en yrkeshögskoleutbildning.

Uppdraget från regeringen:

- långsiktigt kan bli en **permanent** del av yrkeshögskolan
- 35 miljoner för resp. 2020, 2021 & 2022
- Återrapporteras till regeringen i april 2023

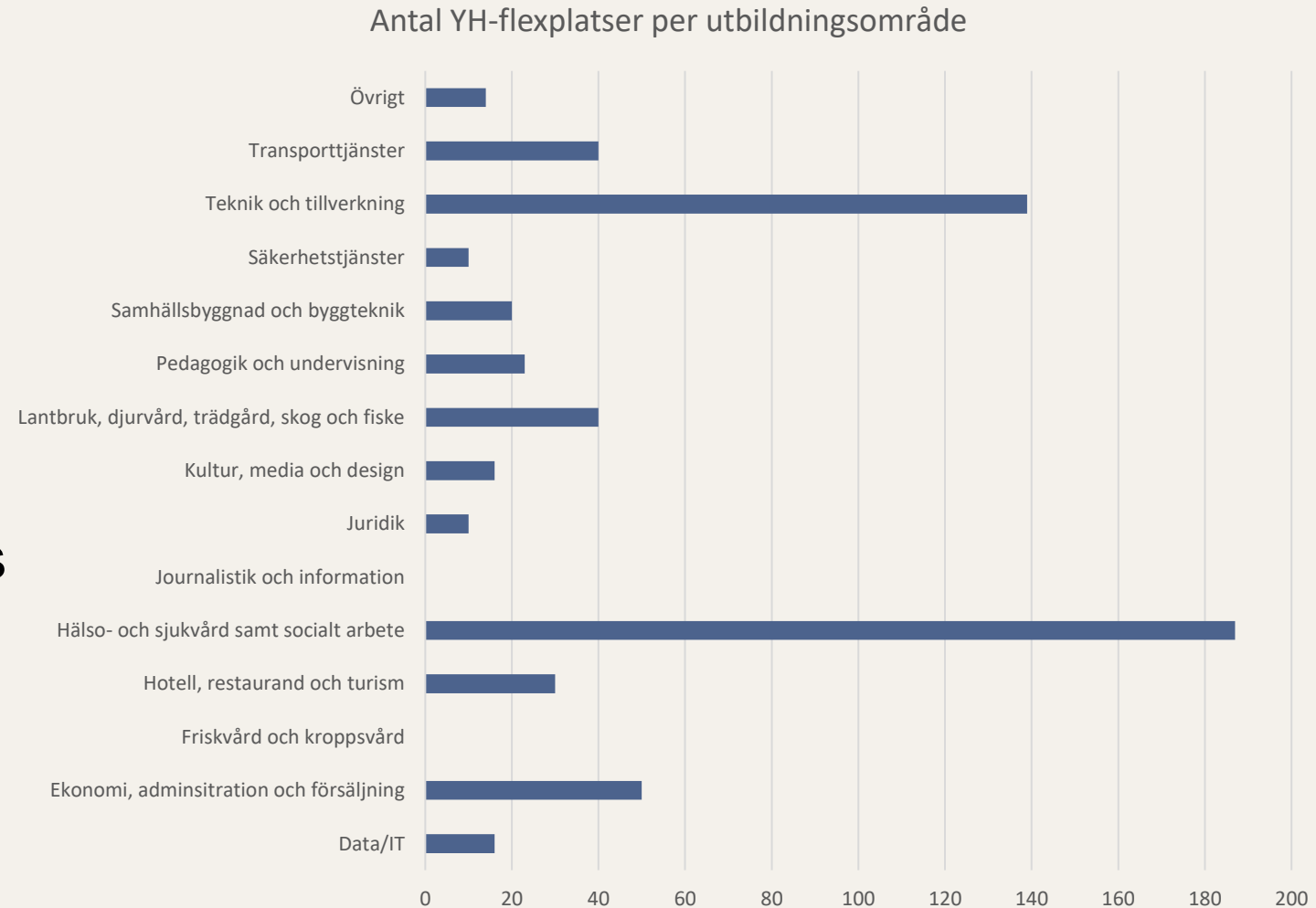


- Tillgodoräknande + kompletterande utbildning
 - YH-flexplatser kopplas till befintlig utbildning
 - Samma **VAD** som "ordinarie" utbildning men med flexibelt, individualiserat **HUR**, **NÄR** och **VAR**
 - Egen ersättningsmodell i 2 delar:
 - Validering: Fast bidrag om 10 tkr per studerande för valideringsinsats
 - Komplettering: Bidrag per levererad poäng (enligt schablon + 15%)
 - Tak på max 75% av en ordinarie utbildningsplats
- avsett att ge rätt ersättning oavsett takt, form, uppdelning eller andra hänsyn i flexibla upplägg

- 71 utbildningar
- 28 anordnare
- 595 platser

Beslut fattades 15 mars

[Lista hittar ni här](#)



Beviljade platser:

- 33 ansökningar från 16 anordnare, alla beviljade
- Totalt 382 platser, på 33 utbildningar

Utbildningsområden	Antal platser
Hälsa- och sjukvård samt socialt arbete	160
Ekonomi, administration och försäljning	70
Teknik och tillverkning	66
Samhällsbyggnad och byggteknik	40
Lantbruk, djurvård, trädgård, skog och fiske	27
Hotell, restaurang och turism	10
Kultur, media och design	9
Totalsumma	382

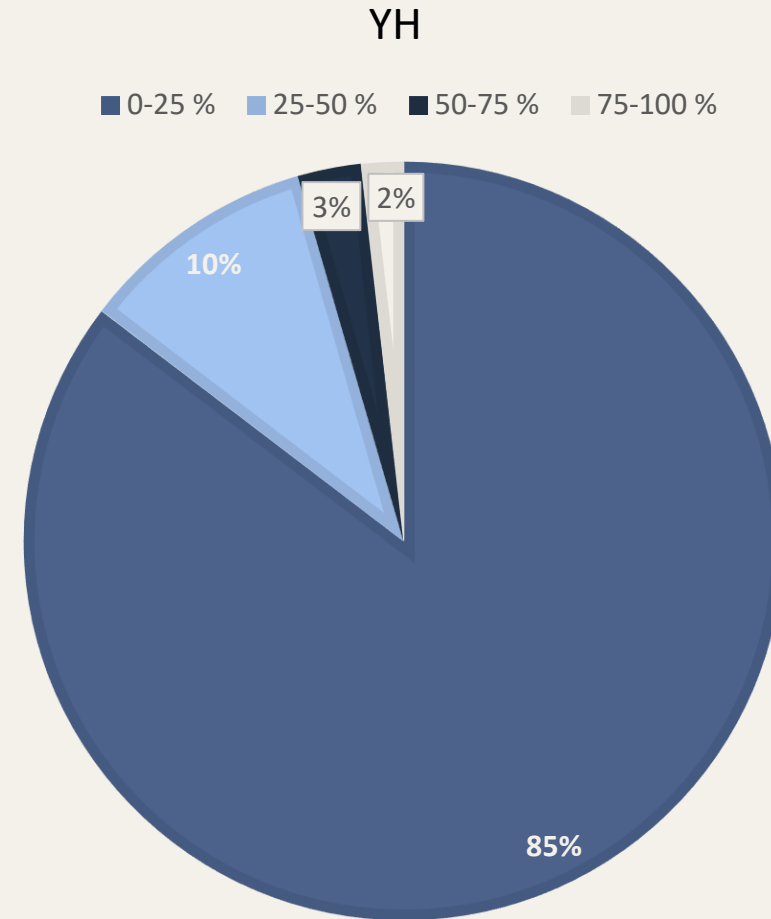
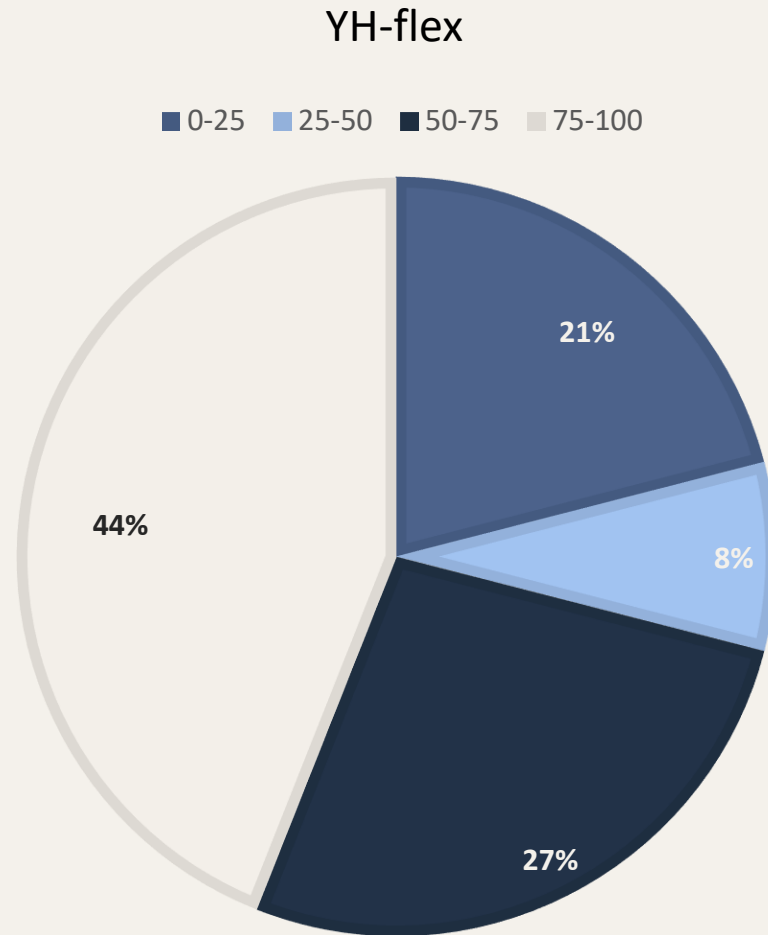
Nyttjade platser:

- 126 platser har nyttjats (av 382 beviljade) → 33 %
- 12 av de 33 beviljade utbildningarna har nyttjat sina platser
- 10 av 16 anordnare har nyttjat sina platser

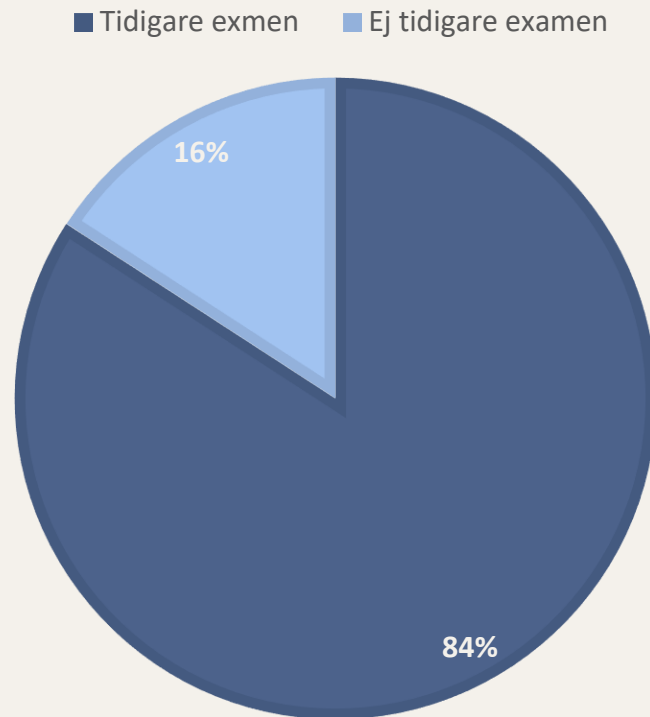
- **Total kostnad för de 126 i YH-flex är ca hälften av "normal" kostnad → "besparingen" är ca 50 %**

Pandemi, kort om tid, kräver mycket förberedelser, etc

I medeltal har 60 % av utbildningarna tillgodoräknats (stor variation, från 0 till 100)
– ökning av omfattande tillgodoräknanden (> halva utbildningen)



- 84 % tar examen tidigare



Andel tillgodoräknat	Tidigare examen	Ej tidigare examen	Summa	Andel tidigare examen
0-25	10	16	26	38 %
25-50	9	1	10	90 %
50-75	32	1	33	97 %
75-100	52	1	53	98 %
Summa	103	19	122	84 %

Tack för visat intresse!

Anna.Kahlson@myh.se